

**ALFABETYCZNY REJESTR OBOWIĄZUJĄCYCH MIEJSCOWYCH PLANÓW  
ZAGOSPODAROWANIA PRZESTRZENNEGO**

Uchwała	Odnosnik do tekstu uchwały	Odnosnik do załącznika graficznego uchwały	Odnosnik do Dziennika Urzędowego
<b>ANTAŁÓWKA – KOZINIEC</b>			
• Uchwała nr XVI/184/2007 Rady Miasta Zakopane z dnia 25.10.2007 r.	<a href="#">TEKST</a>	<a href="#">MAPA</a>	<a href="#">DZ. URZ.</a>
Obowiązujące zmiany w planie Antałówka-Koziniec:			
• Uchwała nr XXVII/364/2012 Rady Miasta Zakopane z dnia 25.06.2012 r. <i>Zmiana dotyczy rysunku planu i obejmuje działkę nr 292 obr. 12.</i>	<a href="#">TEKST</a>	<a href="#">MAPA</a>	<a href="#">DZ. URZ.</a>
• Uchwała nr X/142/2015 Rady Miasta Zakopane z dnia 25.06.2015 r. <i>Zmiana dotyczy tekstu i rysunku planu i obejmuje działkę nr 24 obr. 12.</i>	<a href="#">TEKST I MAPA</a>		<a href="#">DZ. URZ.</a>
<b>BACHLEDZKI WIERCH</b>			
• Uchwała nr LI/672/2014 Rady Miasta Zakopane z dnia 27.02.2014 r.	<a href="#">TEKST</a>	<a href="#">MAPA</a>	<a href="#">DZ. URZ.</a>
Obowiązujące zmiany w planie Bachledzki Wierch:			
• Rozstrzygnięcie Nadzorcze nr WN-II.4131.1.8.2014 z dnia 4.04.2014 r. <i>Rozstrzygnięciem nadzorczym stwierdzono nieważność planu w zakresie słów:</i> - § 8 pkt 2 lit. d (...) „pod warunkiem budowy nowego odpowiadającego cechom architektonicznym zabytkowego sąsiedztwa lub z nim współgrającego na warunkach i z zastosowaniem ustaleń planu dla poszczególnych terenów”, - § 8 pkt 2 lit. e (...) „po wykonaniu stosownej dokumentacji konserwatorskiej stwierdzającej utratę wartości zabytkowej przez dany obiekt np.: z powodu złego stanu technicznego”, - § 8 pkt 4 lit. d - /w całości/, - § 8 pkt 4 lit. f (...) „Nowe nasadzenia powinny być prowadzone pod nadzorem Wojewódzkiego Urzędu Ochrony Zabytków lub instytucją której zostały przekazane jego uprawnienia w tym zakresie (...)”.			<a href="#">DZ. URZ.</a>
<b>CHŁABÓWKA</b>			
• Uchwała nr LIX/947/2010 Rady Miasta Zakopane z dnia 9.09.2010 r.	<a href="#">TEKST</a>	<a href="#">MAPA</a>	<a href="#">DZ. URZ.</a>
<b>CYRHŁA</b>			
• Uchwała nr LXI/974/2010 Rady Miasta Zakopane z dnia 28.10.2010 r.	<a href="#">TEKST</a>	<a href="#">MAPA</a>	<a href="#">DZ. URZ.</a>
Obowiązujące zmiany w planie Cyrhła:			
• Wyrok WSA w Krakowie sygn. akt. II SA/Kr 1477/15 z dnia 26.01.2016 r. <i>Wyrokiem WSA stwierdzono nieważność planu w zakresie słów:</i> - § 8 pkt. 4 lit. d - /w całości/, - § 8 pkt. 4 lit. f (...) „Nowe nasadzenia powinny być prowadzone pod nadzorem Wojewódzkiego Urzędu Ochrony Zabytków lub instytucją której zostały przekazane jego uprawnienia w tym zakresie”.	<a href="#">TEKST</a>		
<b>FURMANOWA, KOTELNICA, TATARY</b>			
• Uchwała nr LX/969/2010 Rady Miasta Zakopane z dnia 30.09.2010 r.	<a href="#">TEKST</a>	<a href="#">MAPA</a>	<a href="#">DZ. URZ.</a>

<b>GUBAŁÓWKA I</b>			
• Uchwała nr XXVII/345/2008 Rady Miasta Zakopane z dnia 31.07.2008 r.	<a href="#">TEKST</a>	<a href="#">MAPA</a>	<a href="#">DZ. URZ.</a>
Obowiązujące zmiany w planie Gubałówka I:			
• Uchwała nr XXVII/363/2012 Rady Miasta Zakopane z dnia 25.06.2012 r. <i>Zmiana dotyczy części tekstowej i obejmuje teren oznaczony symbolem 1.R</i>	<a href="#">TEKST</a>		<a href="#">DZ. URZ.</a>
• Uchwała nr LVII/785/2014 Rady Miasta Zakopane z dnia 25.09.2014 r. <i>Zmiana dotyczy części tekstowej oraz graficznej i obejmuje teren oznaczony symbolem 2.US.</i>	<a href="#">TEKST I MAPA</a>		<a href="#">DZ. URZ.</a>
<b>GUBAŁÓWKA II</b>			
• Uchwała nr LVIII/926/2010 Rady Miasta Zakopane z dnia 29.07.2010 r.	<a href="#">TEKST</a>	<a href="#">MAPA</a>	<a href="#">DZ. URZ.</a>
<b>JAGIELLOŃSKA – ANTAŁÓWKA</b>			
• Uchwała nr XLVII/702/2009 Rady Miasta Zakopane z dnia 10.12.2009 r.	<a href="#">TEKST</a>	<a href="#">MAPA</a>	<a href="#">DZ. URZ.</a>
Obowiązujące zmiany w planie Jagiellońska-Antałówka:			
• Uchwała nr LIX/948/2010 Rady Miasta Zakopane z dnia 9.09.2010 r. <i>Zmiana dotyczy części tekstowej i m.in. doprecyzowuje pojęcie zabudowy apartamentowej.</i>	<a href="#">TEKST</a>		<a href="#">DZ. URZ.</a>
<b>KOŚCIELISKA</b>			
• Uchwała nr XXI/287/2012 Rady Miasta Zakopane z dnia 12.01.2012 r.	<a href="#">TEKST</a>	<a href="#">MAPA</a>	<a href="#">DZ. URZ.</a>
<b>KOZINIEC, DROGA NA BYSTRE</b>			
• Uchwała nr XLIX/732/2010 Rady Miasta Zakopane z dnia 28.01.2010 r.	<a href="#">TEKST</a>	<a href="#">MAPA</a>	<a href="#">DZ. URZ.</a>
<b>KRZEPTÓWKI</b>			
• Uchwała nr LIX/945/2010 Rady Miasta Zakopane z dnia 9.09.2010 r.	<a href="#">TEKST</a>	<a href="#">MAPA</a>	<a href="#">DZ. URZ.</a>
<b>KUŹNICE</b>			
• Uchwała nr XLVII/701/2009 Rady Miasta Zakopane z dnia 10.12.2009 r.	<a href="#">TEKST</a>	<a href="#">MAPA</a>	<a href="#">DZ. URZ.</a>
<b>LIPKI</b>			
• Uchwała nr XVI/185/2007 Rady Miasta Zakopane z dnia 25.10.2007 r.	<a href="#">TEKST</a>	<a href="#">MAPA</a>	<a href="#">DZ. URZ.</a>
<b>NOSAL</b>			
• Uchwała nr XLVII/700/2009 Rady Miasta Zakopane z dnia 10.12.2009 r.	<a href="#">TEKST</a>	<a href="#">MAPA</a>	<a href="#">DZ. URZ.</a>
<b>OLCZA</b>			
• Uchwała nr XLV/591/2013 Rady Miasta Zakopane z dnia 26.09.2013 r.	<a href="#">TEKST</a>	<a href="#">MAPA</a>	<a href="#">DZ. URZ.</a>
<b>PARDAŁÓWKA – ANTAŁÓWKA</b>			
• Uchwała nr LVIII/926/2010 Rady Miasta Zakopane z dnia 29.07.2010 r.	<a href="#">TEKST</a>	<a href="#">MAPA</a>	<a href="#">DZ. URZ.</a>
<b>PARDAŁÓWKA, BALZERA</b>			
• Uchwała nr LIX/946/2010 Rady Miasta Zakopane z dnia 9.09.2010 r.	<a href="#">TEKST</a>	<a href="#">MAPA</a>	<a href="#">DZ. URZ.</a>
Obowiązujące zmiany w planie Pardałówka, Balzera:			
• Uchwała nr X/141/2015 Rady Miasta Zakopane z dnia 25.06.2015 <i>Zmiana dotyczy części tekstowej oraz graficznej i obejmuje fragment działki nr 72 obr. 146.</i>	<a href="#">TEKST I MAPA</a>		<a href="#">DZ. URZ.</a>
<b>POD REGLAMI</b>			
• Uchwała nr XXVI/300/2008 Rady Miasta Zakopane z dnia 26.06.2008 r.	<a href="#">TEKST</a>	<a href="#">MAPA</a>	<a href="#">DZ. URZ.</a>

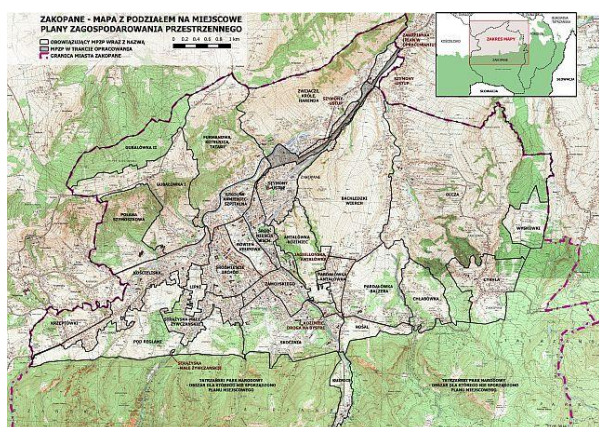
<b>POLANA SZYMOSZKOWA</b>			
• Uchwała nr LVIII/925/2010 Rady Miasta Zakopane z dnia 29.07.2010 r.	<a href="#">TEKST</a>	<a href="#">MAPA</a>	<a href="#">DZ. URZ.</a>
Obowiązujące zmiany w planie Polana Szymoszkowa:			
• Uchwała nr XLIV/287/2013 Rady Miasta Zakopane z dnia 25.07.2013 r. <i>Zmiana dotyczy części tekstowej oraz graficznej i obejmuje dz. 8/2 obr. 27 oraz zapisy ogólne w części dotyczącej ustaleń w zakresie infrastruktury technicznej i komunikacji.</i>	<a href="#">TEKST</a>	<a href="#">MAPA</a>	<a href="#">DZ. URZ.</a>
<b>RÓWIEŃ KRUPOWA</b>			
• Uchwała nr XLIX/733/2010 Rady Miasta Zakopane z dnia 28.01.2010 r.	<a href="#">TEKST</a>	<a href="#">MAPA</a>	<a href="#">DZ. URZ.</a>
<b>SKOCZNIA</b>			
• Uchwała nr LI/678/2014 Rady Miasta Zakopane z dnia 27.02. 2014 r.	<a href="#">TEKST</a>	<a href="#">MAPA</a>	<a href="#">DZ.URZ.</a>
<b>STRĄŻYSKA – MAŁE ŻYWCZAŃSKIE</b>			
• Uchwała nr VII/89/2011 Rady Miasta Zakopane z dnia 31.03.2011 r.	<a href="#">TEKST</a>	<a href="#">MAPA</a>	<a href="#">DZ. URZ.</a>
Obowiązujące zmiany w planie Strążyska-Małe Żywczzańskie:			
• Uchwała nr L/661/2014 Rady Miasta Zakopane z dnia 30.01.2014 r. <i>Zmiana dotyczy części tekstowej oraz graficznej i obejmuje teren oznaczony symbolem 2.KDL</i>	<a href="#">TEKST I MAPA</a>		<a href="#">DZ. URZ.</a>
• Uchwała nr LV/738/2014 Rady Miasta Zakopane z dnia 26.06.2014 r. <i>Zmiana dotyczy części tekstowej i poprawia błędy literowe, a także obejmuje zmianę terenu oznaczonego symbolem 24a.MN.</i>	<a href="#">TEKST</a>		<a href="#">DZ. URZ.</a>
• Wyrok WSA w Krakowie sygn. akt II SA/Kr 554/15 z dnia 01.07.2015 r. <i>Wyrokiem WSA stwierdzono nieważność planu w zakresie działki nr 590 obr. 8</i>	<a href="#">TEKST</a>		
<b>SZKOLNA – KAMIENIEC – SZPITALNA</b>			
• Uchwała nr LIX/950/2010 Rady Miasta Zakopane z dnia 9.09.2010 r.	<a href="#">TEKST</a>	<a href="#">MAPA</a>	<a href="#">DZ. URZ.</a>
Obowiązujące zmiany w planie Szkolna-Kamieniec-Szpitalna:			
• Wyrok WSA w Krakowie sygn. akt II SA/Kr 1718/11 z dnia 12.01.2012 r. <i>Wyrokiem WSA stwierdzono nieważność planu w zakresie słów:</i> - §9 ust. 3 pkt 3 (...) „w terenach oznaczonych symbolem 5.U i 6.U”, - §9 ust. 3 pkt 4 (...) „za wyjątkiem terenu oznaczonego symbolem 4.U”, - §9 ust. 3 pkt 5 - /w całości/, - §9 ust. 4 pkt 6 lit f (...) „szerokość lukarn nie może przekroczyć 2/3 potaci dachowej”.			<a href="#">DZ. URZ.</a>
• Uchwała nr XLVII/631/2013 Rady Miasta Zakopane z dnia 21.11.2013 r. <i>Zmiana dotyczy części tekstowej i graficznej i obejmuje teren oznaczony symbolem 1.KS, a także teren oznaczony symbolami 4.U, 5.U, 6.U (tylko w części tekstowej).</i>	<a href="#">TEKST I MAPA</a>		<a href="#">DZ. URZ.</a>
• Uchwała nr X/149/2015 Rady Miasta Zakopane z dnia 25.06.2015 r. <i>Zmiana dotyczy części tekstowej i graficznej i obejmuje fragment terenu oznaczonego symbolem 7.U, a także teren oznaczony symbolem 1.UP (tylko w części tekstowej).</i>	<a href="#">TEKST I MAPA</a>		<a href="#">DZ. URZ.</a>
<b>SZYMONY – USTUP</b>			
• Uchwała nr XLV/592/2013 Rady Miasta Zakopane z dnia 26.09.2013 r.	<a href="#">TEKST</a>	<a href="#">MAPA</a>	<a href="#">DZ. URZ.</a>
<b>ŚRÓDMIEŚCIE WSCHÓD</b>			
• Uchwała nr LIX/949/2010 Rady Miasta Zakopane z dnia 9.09.2010 r.	<a href="#">TEKST</a>	<a href="#">MAPA</a>	<a href="#">DZ. URZ.</a>

ŚRÓDMIEŚCIE ZACHÓD			
• Uchwała nr VII/90/2011 Rady Miasta Zakopane z dnia 31.03.2011 r.	<a href="#">TEKST</a>	<a href="#">MAPA</a>	<a href="#">DZ. URZ.</a>
WYSKÓWKI			
• Uchwała nr XLIII/614/2009 Rady Miasta Zakopane z dnia 25.09.2009 r.	<a href="#">TEKST</a>	<a href="#">MAPA</a>	<a href="#">DZ. URZ.</a>
ZAMOYSKIEGO			
• Uchwała nr XXIV/324/2012 Rady Miasta Zakopane z dnia 22.03.2012 r.	<a href="#">TEKST</a>	<a href="#">MAPA</a>	<a href="#">DZ. URZ.</a>
ZWIJACZE, KRÓLE, HARENDĄ			
• Uchwała nr XLVIII/632/2013 Rady Miasta Zakopane z dnia 12.12.2013 r.	<a href="#">TEKST</a>	<a href="#">MAPA</a>	<a href="#">DZ. URZ.</a>
Obowiązujące zmiany w planie Zwijacze, Króle, Harenda:			
• Obwieszczenie Wojewody Małopolskiego z dnia 25.06.2014 r. w sprawie sprostowania błędów <i>Obwieszczeniem sprostowano następujące błędy:</i> - w § 22 pkt 1 lit. a tiret drugie winno brzmieć: „- zabudowa pensjonatowa”, - w § 35 pkt 2 lit. i tiret drugie winno brzmieć: „- dopuszcza się dachy przeszklone w naturalnym kolorze szkła lub dachy z bezbarwnych tworzyw”, - w § 38 pkt 2 lit. i tiret pierwsze winno brzmieć: „- dla budynków noworealizowanych dopuszcza się indywidualne kształtowanie dachów na etapie projektu budowlanego”.			<a href="#">DZ. URZ.</a>
• Wyrok WSA w Krakowie sygn. akt. II SA/Kr 1478/15 z dnia 21.04.2016 r. <i>Wyrokiem WSA stwierdzono nieważność planu w zakresie:</i> - §3 pkt 3 lit. o, - §8 pkt 4 lit. d, - §8 pkt 4 lit. e, - §8 pkt 6 lit. g, - §8 pkt 6 lit. i.	<a href="#">TEKST</a>		

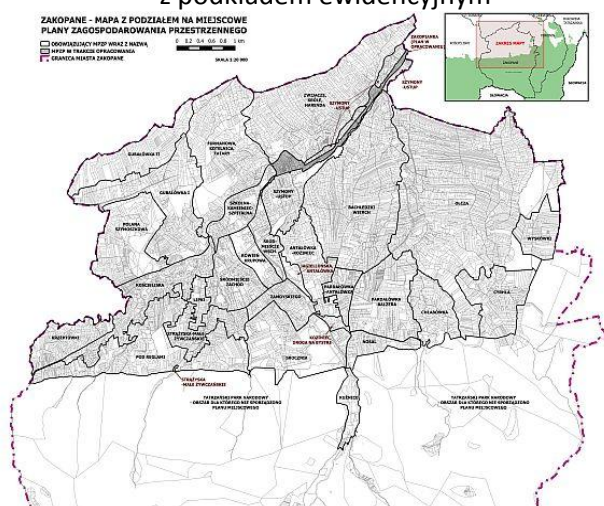
## MAPY DO POBRANIA Z PODZIAŁEM NA PLANY ZAGOSPODAROWANIA PRZESTRZENNEGO

z podkładem topograficznym

z podkładem ewidencyjnym



(kliknij na miniaturę, aby wyświetlić mapę w pełnym rozmiarze)



(kliknij na miniaturę, aby wyświetlić mapę w pełnym rozmiarze)